

PEUGEOT
ERREBIauto S.r.l.
 PISA TEL. 050.891.189

Pisa

■ Pisa
 C.so Italia, 84
 ■ Telefono 050/502255
 ■ Fax 050/503306

■ Numero verde 800010405
 ■ Ag. fotografica Fabio Muzzi
 ■ email pisa@iltirreno.it

208
ERREBIauto S.r.l.
 VENDITA - ASSISTENZA - RICCAMBI
 Via Aurelia Nord, 23 - M.D. Acquie (PI)

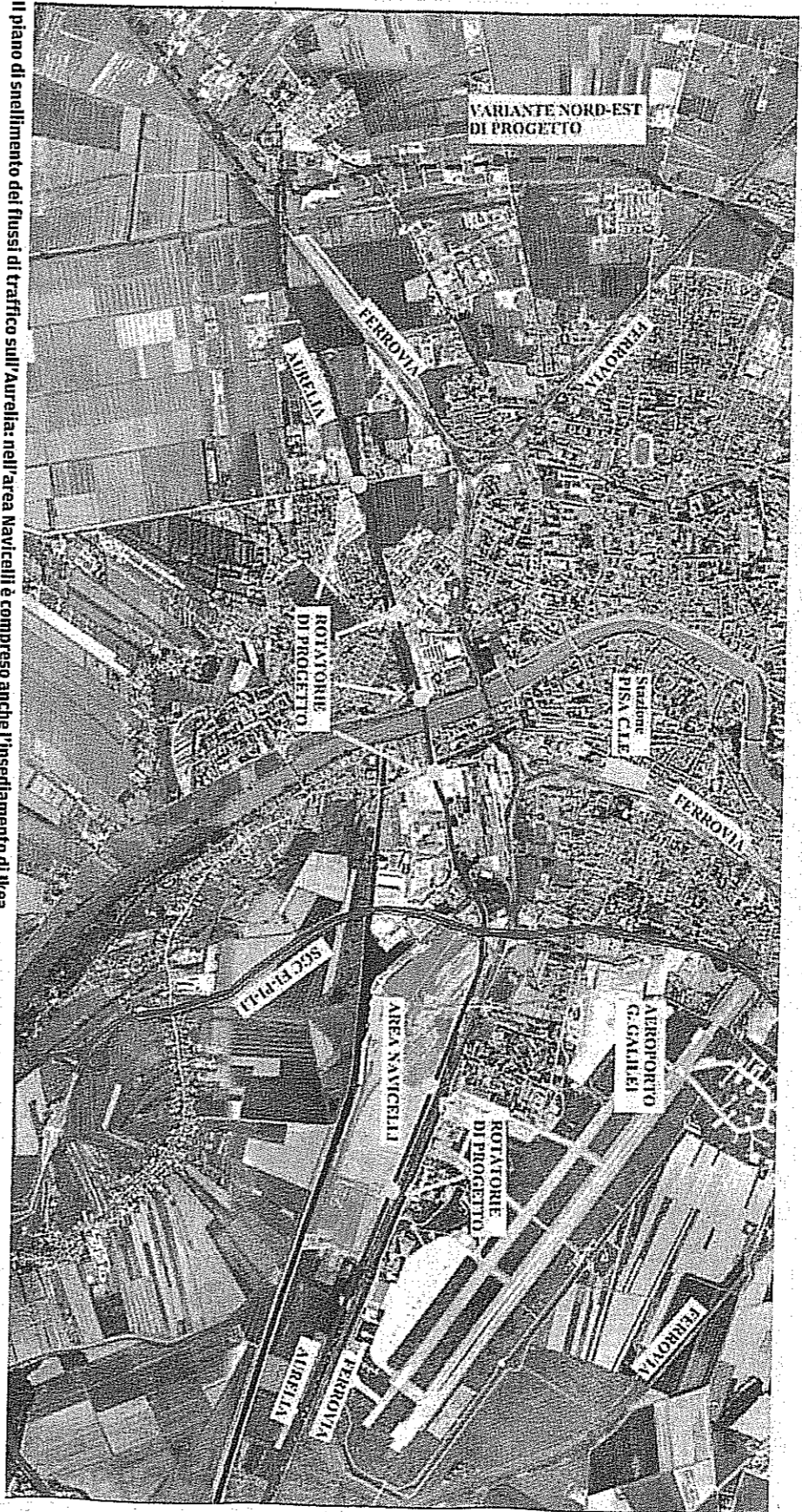
LAVORI PUBBLICI » VIA TUTTI I SEMAFORI DALL'AURELIA

Una rotatoria all'incrocio con via Pisano

Cantiere da fine novembre. Il piano prevede sei nuove rotonde per snellire il traffico proveniente da Viareggio e Livorno

di Francesco Loi
 2 PISA

I primi lavori (a fine novembre) interesseranno l'incrocio con via Andrea Pisano. Nel frattempo dovrà essere aperta - finalmente - l'opera di ponte a Piglieri. Entra nella fase operativa il progetto comunale che mira ad eliminare tutti i semafori dal tratto cittadino dell'Aurelia sostituendoli con rotonde. Ma rotonde nuove, due sono previste anche nell'area di Porta a Mare. Un piano studiato quando ancora l'arrivo di Ikea non era nei programmi. Ora però è ancor più necessario snellire i flussi di traffico provenienti sia da Viareggio che da Livorno. Il costo complessivo supera i 5,5 milioni di euro. La copertura economica è garantita dal contributo della Regione (2,5 milioni), dal Comune stesso (1,6) e poi da sconti e costi di costruzione di "Ville Urbane" e Ikea. Facciamo il punto, rotatoria per rotatoria, con l'assessore ai lavori pubblici Andrea Serfogli.



Il piano di snellimento dei flussi di traffico sull'Aurelia: nell'area Navicelli è compreso anche l'insediamento di Ikea



L'assessore Serfogli

Rotatoria Ikea. Sarà la rotonda più funzionale al nuovo punto vendita della multinazionale del mobile. Verrà realizzata sull'Aurelia poco prima di incontrare i tre grandi cantieri navali di Codecasa. Overmarine e Seven Stars, circa 400 metri dopo il viadotto per l'aeroporto in direzione Livorno. L'opera è già stata progettata dalla Sviluppo Navicelli: sarà messa a gara entro fine novembre, costo base 1,6 milioni di euro. La gara d'appalto verrà effettuata con il metodo dell'offerta economicamente più vantaggiosa. Una particolarità: verrà inserita la variabile tempo tra i parametri; questo significa che nel contratto sarà previsto un premio "di accelerazione" in modo da avere garanzie del completamento prima dell'apertura di Ikea. La stima dei lavori? Il via a marzo, conclusione a settembre.

Darsena. Sempre nella zona è programmata un'ulteriore rotatoria all'incrocio con via della Darsena Pisana. Il progetto è

causato numerose polemiche. Ma servirà ancora qualche settimana: la rotatoria dovrebbe essere finalmente terminata nei prossimi giorni, poi però dovrà essere realizzato il sottopasso ciclo-pedonale (entro novembre). Solo dopo l'apertura della rotatoria.

Un insieme di opere rese ancora più necessarie dall'arrivo di Ikea ai Navicelli che aumenterà il movimento nella zona
 Il costo complessivo è di oltre 5 milioni di euro

causato numerose polemiche. Ma servirà ancora qualche settimana: la rotatoria dovrebbe essere finalmente terminata nei prossimi giorni, poi però dovrà essere realizzato il sottopasso ciclo-pedonale (entro novembre). Solo dopo l'apertura della rotatoria.

Sarà ampliato anche lo svincolo di via Garfalone
 C'è anche una settima rotatoria che fa parte del piano complessivo, anche se in realtà si tratta dell'ampliamento della rotonda già esistente all'uscita della Fi-PI-1 per la darsena (incrocio con via di Garfalone). Il progetto (450mila euro) è in fase di ultimazione: andrà in gara all'inizio del nuovo anno, i tempi, indicativi, dei lavori sono marzo-settembre.

Ottobre e Novembre
PROMOZIONE
Trapunte
e Piumoni

Il Telaio
 BIANCHERIA PER LA CASA, TAPPETI, TENDAGGIE TAPPEZZERIA

BOTTARO **Shayenne** **BOREONESE** **ROSSI**
Madella **MASSINI** **ILASSI**

Ottobre e Novembre
PROMOZIONE
Materassi
e Reti

Pontasserchio (PI) - Via Che Guevara 127/H - Tel. 050.864585 **F** **www.facebook.com/il.telaio.7** **F**