

# Bonifica 'salata', attivata la pompa sul Serchio

## Porterà «acqua buona» nel lago. Il Consorzio: «Il monitoraggio è continuo»

**SALINITÀ** delle acque del lago Massaciuccoli e dei canali attigui? Il Consorzio di Bonifica Versilia-Massaciuccoli replica alle critiche arrivate dagli agricoltori della Bonifica vecchianese sulla mancanza di controlli. «Da anni nel periodo irriguo maggio-settembre in prossimità delle prese viene effettuato un monitoraggio della qualità delle acque compresa la salinità a tutela delle imprese agricole, immettendo i dati sul sito Internet consortile. Quando siamo

### IRRIGAZIONE

**«Abbiamo subito sospeso l'erogazione e attuato un piano di emergenza»**

venuti a conoscenza del malfunzionamento delle Porte Vinciane sul canale Burlamacca, abbiamo intensificato i controlli sulla qualità delle acque per avere sotto controllo la situazione, avvalendoci della Scuola Superiore di S. Anna di Pisa per valutare la compatibilità delle acque con le colture in atto».

**IL PROBLEMA** denunciato dagli agricoltori riguarda il fatto di aver continuato ad utilizzare l'acqua proveniente dal lago per irriga-

### TASSA DI SOGGIORNO

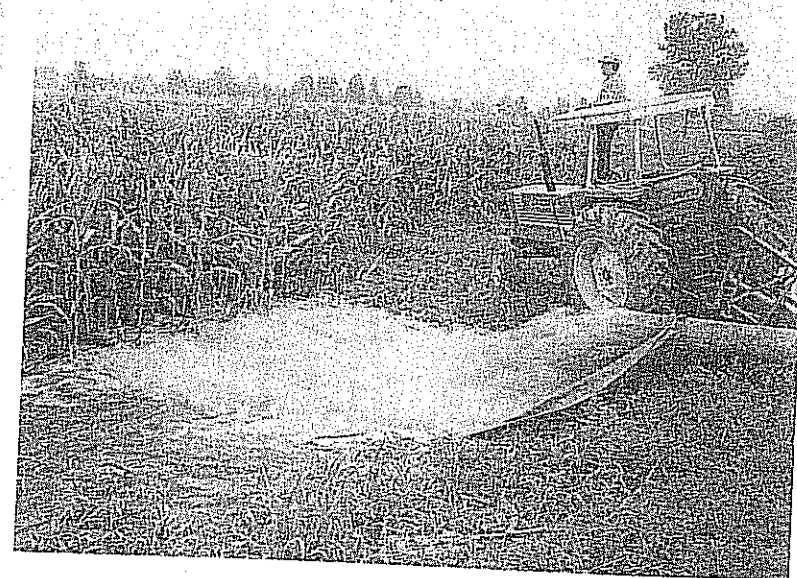
#### Confcommercio: «Non cambiamo idea»



**IL DIRETTORE** della Confcommercio di Pisa, Federico Pieragnoli, ha commentato le dichiarazioni degli scorsi giorni sullo stato attuale del comparto turistico cittadino. «Bandi per il turismo? — chiede Pieragnoli — Progetti seri o rinunciamo. Al di là delle facili battute di qualche assessore, confermiamo in pieno la nostra contrarietà alla tassa di soggiorno, perchè siamo convinti gli imprenditori pisani del settore turistico-ricettivo e come conferma l'ultima indagine del nostro ufficio studi, che sia una tassa dannosa e controproducente per tutto il sistema. Vogliamo essere chiari su questo punto: l'assessore Forte non può pensare di farci credere di aver fatto una operazione a vantaggio degli imprenditori, quando questi sono costretti a versare ben tre milioni di euro in cambio di appena 105 mila euro. Da qui il nostro rifiuto a sottoscrivere il protocollo d'intesa, contrariamente alle altre associazioni di settore».

re i campi, mettendo a rischio tutte le colture a causa della salinità. «Quando e là dove la salinità è risultata raggiungere valori che ne hanno sconsigliato l'utilizzo — precisa il Consorzio — si è provveduto a sospendere l'erogazione ordinaria attuando un piano di emergenza per garantire comunque l'approvvigionamento di acqua utilizzabile a fini irrigui. Premesso infine che il Consorzio non ha competenze sulla gestione delle Porte Vinciane ha fatto

quanto possibile per dare soluzione al problema attivando tutti i livelli istituzionali e tecnici e tutt'oggi sta svolgendo un controllo quotidiano sullo stato delle chiuse affinché non si ripetano simili situazioni». Lo scorso 23 agosto il Consorzio ha convocato i rappresentanti delle istituzioni interprovinciali e i rappresentanti delle organizzazioni professionali agricole provinciali per informare di quanto stava avvenendo e di quanto veniva fatto per cercare so-



luzioni tecniche alternative. Nuovi incontri con le organizzazioni agricole sono stati convocati anche nei prossimi giorni, così da tenerle informate sugli sviluppi.

**SUL 'GUAIO'** interviene anche il Comune di Vecchiano. «Al fine di consentire agli agricoltori della bonifica di mantenere attive le 2 prese irrigue sul Canale Barra, contrastando l'aumento di salinità dell'acqua, l'Ente Parco Migliarino San Rossore Massa-

ciuccoli ed il Comune, d'intesa con il Consorzio di Bonifica Versilia Massaciuccoli, hanno attivato la pompa sul Serchio». Quest'ultima preleva 250 litri al secondo di acqua di buona qualità dal Serchio e la immette, tramite il canale Barra, nel Lago di Massaciuccoli. L'iniziativa del Parco e del Comune, in accordo con il Consorzio di Bonifica Versilia Massaciuccoli, intende mitigare il problema, sia per la tutela dell'ambiente che a sostegno del comparto agricolo nel bacino del Massaciuccoli.