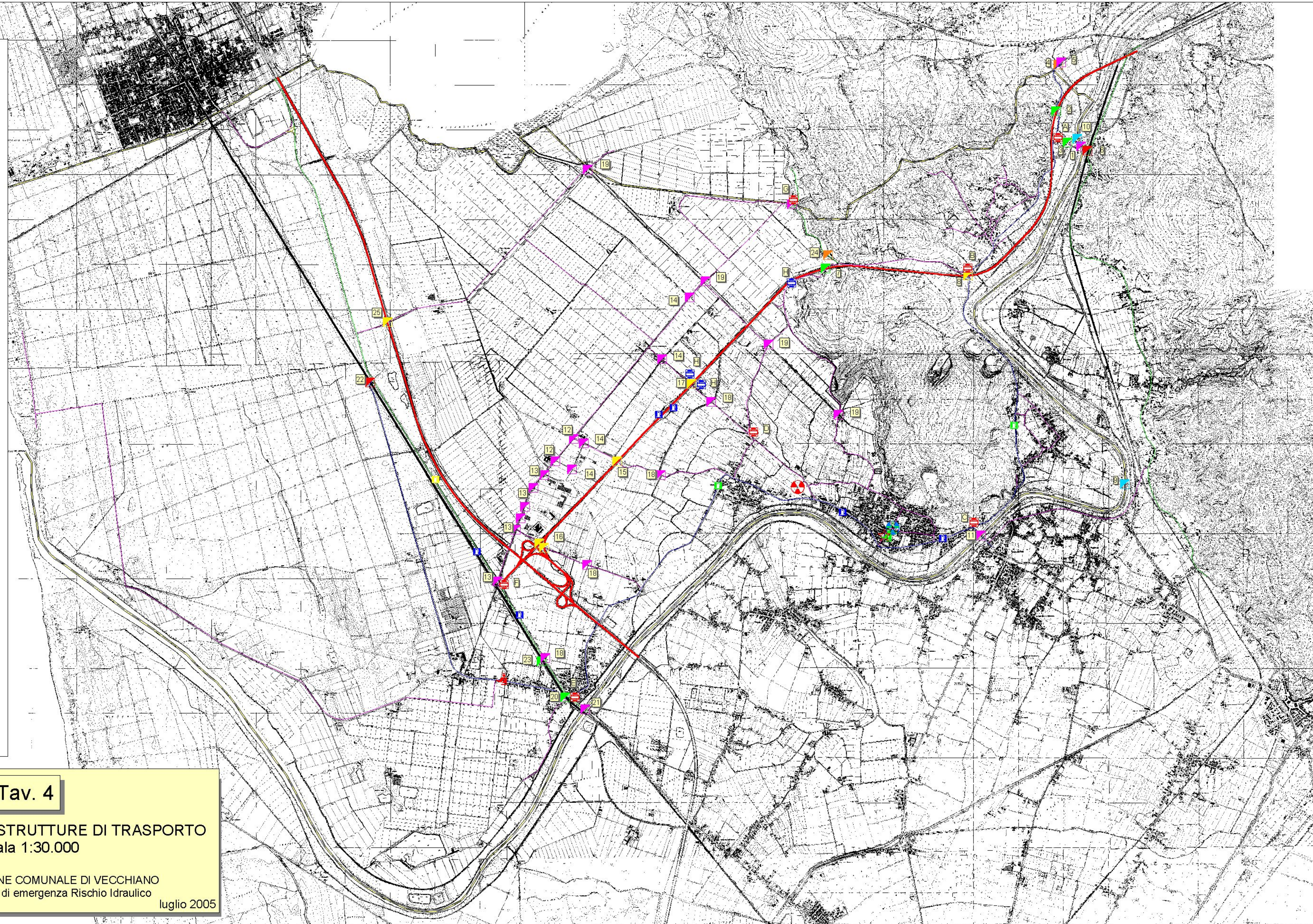


- Cancelli**
-  cancelli praticabili
  -  cancelli da realizzare
  -  identificazione cancelli
- C.O.M.**
-  C.O.M.
  -  C.O.C.
- Municipio**
-  amministrativo/uff. tecnico
  -  anagrafe/uff. scuola
- Forze dell'ordine**
-  carabinieri
  -  vigili urbani
- Manufatti.shp**
-  ponti
  -  ponte pedonale
  -  passaggio a livello
  -  sottopasso
  -  strettoia
  -  sovrappasso
  -  identificazione manufatti
- Distributori carburanti**
-  benzina/gasolio
  -  benzina
- Infrastrutture di trasporto**
-  autostrade
  -  strada statale
  -  strada provinciale
  -  strada comunale
  -  ferrovia
  -  Limiti comunali



**Tav. 4**

**RETE DELLE INFRASTRUTTURE DI TRASPORTO**  
 scala 1:30.000

AMMINISTRAZIONE COMUNALE DI VECCHIANO  
 Piano Comunale di emergenza Rischio Idraulico  
 luglio 2005